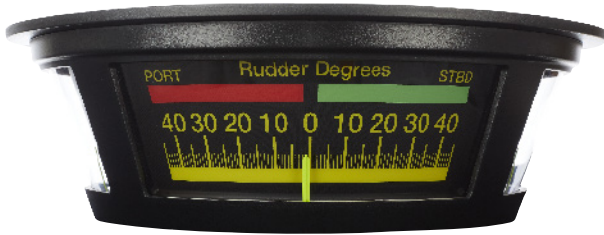


전경 방향타 인디케이터

최대 250°의 각도에서 빠르고 쉬운 판독



TRI-2는 브리지 위의 방향타 위치 표시에 적용됩니다. 인디케이터는 공통 축 상에 장착된 3개의 포인터를 가진 견고한 이동식 코일 시스템으로 구성됩니다. 아날로그 입력이 필요한 경우에 적합합니다. CAN 입력의 경우, CAN 인터페이스 포함 TRI-2를 참조하시기 바랍니다.

대규모를 포함하여 TRI-2는 최대 250°의 각도 및 인디케이터에서 최대 5미터의 거리까지 방향타 위치를 빠르고 쉽게 판독할 수 있습니다. TRI-2는 천장 서스펜션을 위해 매트 블랙 케이스에 보관되어 있습니다.

TRI-2의 기능

- ▶ 3개의 추가 대형, 판독이 쉬운 스케일
- ▶ 최대 5미터에서 판독 가능
- ▶ 흑색 또는 백색 스케일
- ▶ 수명이 긴 LED 조명
- ▶ 내장형 조광기
- ▶ 아날로그 인터페이스 또는 CAN

기종	기능
TRI-2	아날로그 입력
TRI-2 CAN	CAN 기반 입력

