

Type:
117.24
118R12, 118R24, 118R220
124.12, 124.24, 124.220

Manufacturer:
DEIF A/S
Frisenborgvej 33
DK-7800 Skive



Tel (+45) 9614 9614
Fax (+45) 9614 9615

Deutsch

Akustische Melder/Klingel, Typ 117, 118R und 124

Montierung:

Die Typen 118R und 124 sollen senkrecht mit der Schale nach unten montiert werden. Eine harte Bettung ermöglicht einen besseren Klang.

Montierungsschrauben:	Typ 117	2 Stück	4 mm
	Typ 118R	4 Stück	3 mm
	Typ 124	2 Stück	6..7 mm

Die Montierungslöcher für den Typ 117 befinden sich unter der Schale.

Die Montierungslöcher für die Typen 118R und 124 sind unter der Abdeckplatte platziert, siehe Skizze. Bitte bemerken Sie, daß die Häuser der Typen 117 und 118R aus Bakelit hergestellt sind und deshalb nicht zu hart angezogen werden sollten.

Anschluß:

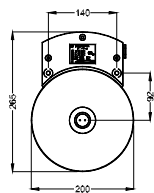
Die Verbindungsklemmen sind nach Entfernung des Deckels auf den Typen 118R und 124 gefunden. Die Verbindungsklemmen auf Typ 117 befinden sich unter der Schale. Die Schale des Typs 117 wird durch Entfernung der Mittelschraube abmontiert. Beachten Sie bitte, daß, bei der Montierung der Schale die Schlagstifte auf der Schale nach dem Hammer wenden sollen. Die Leitungen für die DC-Typen sind nicht polaritätsabhängig. Der Typ 124 hat Erdschluß.

Betrieb:

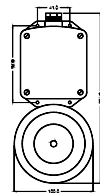
Die Schraube, die die Schale auf dem Typ 118R hält, sollte nicht abmontiert werden, weil sie auf die Justierung Einfluß hat.

Wartung:

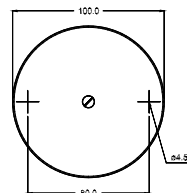
Die akustische Melder/Klingel ist wartungsfrei.



Type 124



Type 118R



Type 117

IKKE LÆNGERE TIL SALG