

# Контроллер генераторного агрегата, CGC 200

Базовый функционал для автоматизации промышленных электростанций



Компактный контроллер CGC 200 представляет собой бюджетное и функциональное устройство для автоматизации генераторных агрегатов.

Устройство предназначено для автоматизации промышленных генераторных агрегатов: управления в ручном и автоматическом режимах, контроля параметров и защиты дизель генераторов.

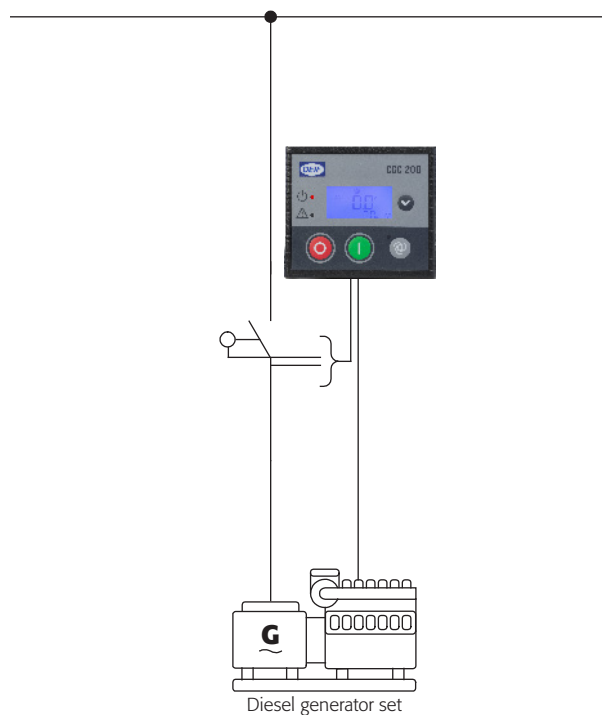
Блоки CGC контролируют обороты двигателя, частоту и напряжение генератора, моточасы, а также выполняют защиты с классами неисправностей «предупреждение» и «аварийный останов».

Контроллер представляет собой универсальный продукт с конфигурируемыми входами/выходами и может быть использован для различных типов генераторных агрегатов.

## CGC 200 функции

- ✓ Автозапуск и управление контактором
- ✓ Контроль параметров двигателя
- ✓ Контроль неисправностей
- ✓ 5 дискретных входов и 5 дискретных выходов
- ✓ Для различных типов дизель генераторов
- ✓ Конфигурация при помощи программного обеспечения DEIF USW-3
- ✓ Измерения: Обороты двигателя, частота и напряжение генератора, моточасы, напряжение акб

## CGC 200 Пример использования



# Контроллер генераторного агрегата, CGC 400

Расширенный функционал для автоматизации промышленных электростанций



Контроллеры серии CGC 400 представляют собой бюджетное и высокофункциональное устройство для автоматизации генераторных агрегатов различных типов.

Устройство предназначено для автоматизации промышленных генераторных агрегатов: управления в ручном и автоматическом режимах, контроля параметров и защиты дизель генераторов, автоматического резервирования сети.

Блоки CGC контролируют обороты двигателя, частоту, напряжение, токи и мощность генератора, моточасы, а также выполняют защиты с различными классами неисправностей.

Контроллер представляет собой универсальный продукт с конфигурируемыми входами/выходами и может быть использован для различных типов генераторных агрегатов.

## CGC 400 функции

- ✓ Автономная работа или резервирование сети
- ✓ Контроль и управление классическими или цифровыми двигателями (J1939)
- ✓ Контроль параметров генератора и сети
- ✓ До 13 дискретных и 5 аналоговых входов, 8 релейных выходов
- ✓ Modbus RS485 интерфейс
- ✓ Для различных типов дизель генераторов
- ✓ Конфигурация при помощи программного обеспечения DEIF, USW-3
- ✓ Графический дисплей с русифицированным меню

## CGC 400 Пример использования

