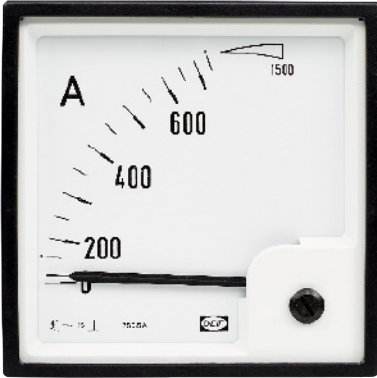


2차 가동철편형 계기, EQ True RMS AC 전류 및 전압 측정



EQ는 16 ~ 65 Hz 범위 내의 AC 전류와 AC 전압을 측정하기 위한 2차 가동철편형 계기입니다.

True RMS를 측정하는 이 EQ 장비는 최근 표준에 따라 설계, 생산 및 테스트되었습니다.

이 장비는 48, 72, 96, 144 mm의 네 가지 다른 크기로 제공되지만, 맞춤 요청에 따라 조정될 수도 있습니다.

EQ의 기능

- ▶ 정밀도 등급: 1.5
- ▶ 90° 포인터 편향
- ▶ IP52 (요청시 IP54)
- ▶ 90°에 대해 맞춤 및 교환 가능한 스케일
- ▶ 측정 범위: 40 ~ 800 V (Q48: 40 ~ 300 V), 1 ~ 60 A (Q48: 1 ~ 40 A)

EQ 형식 승인

