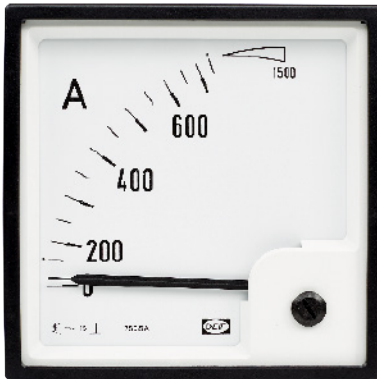


Tensión y corriente AC con aguja de 90 °

Medir intensidad y tensión en corriente alterna (AC) en valor eficaz verdadero (True RMS)



El EQ es un versátil instrumento cuadrado de hierro móvil para medir intensidades en corriente alterna (AC) y tensiones en corriente alterna (AC) dentro del rango 16 hasta 65 Hz.

Los instrumentos EQ, que miden el valor eficaz verdadero (true RMS), se han concebido, fabricado y testado conforme a los actuales estándares y normas.

Están disponibles en cuatro tamaños diferentes – 48, 72, 96 mm y 144 mm – pero también pueden adaptarse a peticiones de personalización.

Características del EQ

- ▶ Clase de precisión: 1.5
- ▶ Margen de oscilación de la aguja 90 °
- ▶ IP52 (IP54 bajo demanda)
- ▶ Escala personalizable e intercambiable disponible para 90 °
- ▶ Rango de medida: 40 hasta 800 V (Q48: 40 hasta 300 V), 1 hasta 60 A (Q48: 1 hasta 40 A)

Variantes

Características

| | |
|--------|--|
| EQ (V) | Voltímetro. 40 hasta 800 V, 16 hasta 65 Hz. |
| EQ (A) | Amperímetro. 1 hasta 60 A, 16 hasta 65 Hz. |



www.deif.es