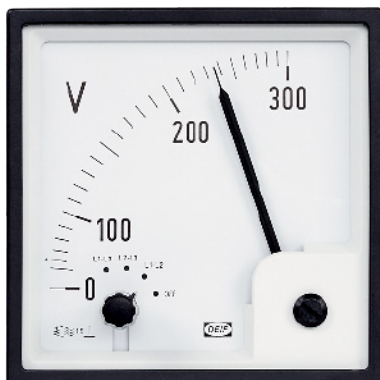


# AC電圧計スイッチ付き

スペースと時間の節約になる相間電圧測定



DEIFのスイッチ付き電圧計は、配電盤メーカーのスペースや設置時間を節約するために設計され、通常の切替スイッチの設置は必要ありません。

本測定器はAC相間電圧を測定し、96 mmサイズでのみ提供しています。

## 一般的な特長

- ▶ 精度等級：1.5
- ▶ 90°ポインター偏向
- ▶ IP52保護
- ▶ 周波数：40～60 Hz
- ▶ スケール：0から300 V、0から500 V、0から600 V、120 V (VT-x/100 V用)、132 V (VT-x/110 V用)

## バリエーション

### 特長

|          |      |
|----------|------|
| EQ96-sw4 | 3測定値 |
| EQ96-sw7 | 6測定値 |

## モデルの概要



EQ96-sw4



EQ96-sw7



[www.deif.jp](http://www.deif.jp)