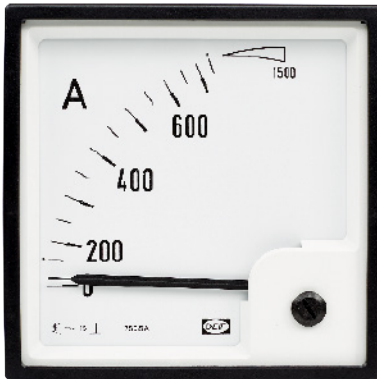


Indicateur Analogique Carré à Aiguille, EQ

Mesure l'intensité et la tension AC en RMS réel



Le EQ est un indicateur analogique carré à aiguille polyvalent pour la mesure des intensités et tensions AC dans la plage de 16...65 Hz.

Mesurant le RMS réel, les instruments EQ sont conçus, produits, et testés selon les standards actuels.

Ils sont disponibles en quatre tailles - 48, 72, 96 mm, et 144 mm - mais peuvent aussi être adaptés aux besoins du client.

Caractéristiques du EQ

- ▶ Classe de précision : 1,5
- ▶ Plage de mouvement de l'aiguille : 90°
- ▶ IP52 (IP54 sur demande)
- ▶ Échelle personnalisée et interchangeable disponible pour 90°
- ▶ Plage de mesure : 40 à 800 V (Q48 : 40 à 300 V), 1 à 60 A (Q48: 1 à 40 A)

Homologations de type de l'EQ



www.deif.fr