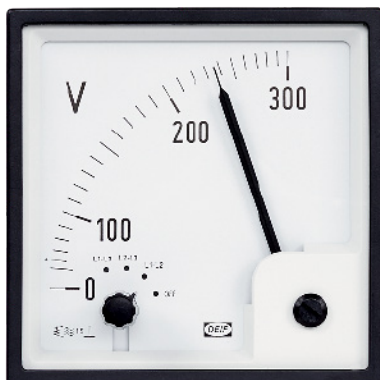


方形电压表，带内置开关EQ96-sw4

线电压测量，节约空间和时间



EQ96-sw4 经专门设计不需要安装常规的选择开关，可为配电盘生产商节省空间和安装时间。

该仪表可测量交流线电压，仅提供96 mm尺寸。

EQ96-sw4 的特点

- ▶ 精度等级：1.5
- ▶ 指针偏转角90°
- ▶ 防护等级IP52
- ▶ 频率：40 - 60 Hz
- ▶ 表盘：0-300 V、0-500 V、0-600 V、
电压互感器变比：-/120V(100V+20%)，
-/132V(110V+20%)

EQ96-sw4 获得的型式认证

