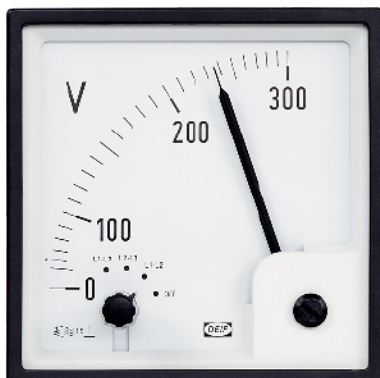


Voltmètre carré avec commutateur intégré, EQ96-sw4

Mesure de tension entre phases avec gain de temps et d'espace



Le EQ96-sw4 a été conçu pour faire gagner aux tableaux de l'espace et du temps d'installation et ne nécessite pas l'installation d'un commutateur standard.

Cet instrument mesure les tensions AC entre phases et n'est disponible qu'au format 96 mm.

Caractéristiques du EQ96-sw4

- ▶ Classe de précision : 1,5
- ▶ Plage de mouvement de l'aiguille : 90°
- ▶ Protection IP52
- ▶ Fréquence : 40 à 60 Hz
- ▶ Échelle : 0 à 300 V, 0 à 500 V, 0 à 600 V, 120 V pour VT – x/100 V, 132 V pour VT – x/110 V

Homologations de type de l'EQ96-sw4



www.deif.fr