

Relés de sobrecarga/Potencia inversa, RMP-1xxD

Proteja su propulsor de una posible sobrecarga y de potencia inversa



Los RMPs de DEIF son relés de protección contra sobrecarga y potencia inversa y componentes de la gama completa de relés de protección y control de generadores DEIF.

Los RMPs se emplean para protección contra sobrecarga del propulsor y para protección contra potencia inversa.

La protección contra sobrecarga resulta crucial en escenarios en los cuales el propulsor esté subdimensionado en proporción al generador de corriente alterna (AC).

Estos versátiles relés presentan una serie de parámetros ajustables.

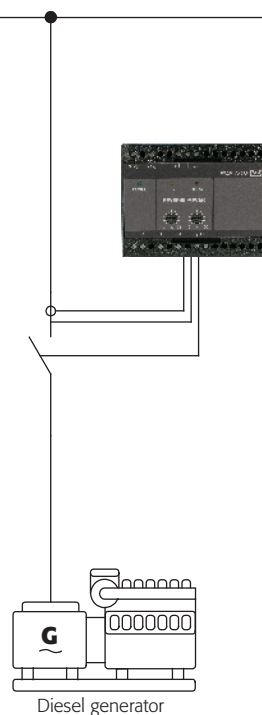
Opciones del RMP

- RMP-111D
- RMP-112D
- RMP-121D

Características del RMP-1xxD

- ✓ Protección del grupo propulsor
- ✓ Medición trifásica
- ✓ LED indicador de estado de alarma
- ✓ Disparo controlado por temporizador
- ✓ LED indicador de relé activado
- ✓ Montaje sobre rail de 35 mm DIN o en superficie

Ejemplo de aplicación del RMP-1xxD



Homologaciones del RMP-1xxD



ClassNK



KR
KOREAN REGISTER

Lloyd's Register
Marine

