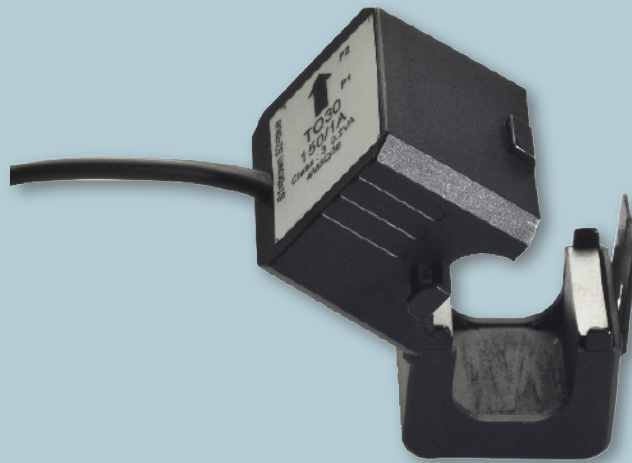




-power in control

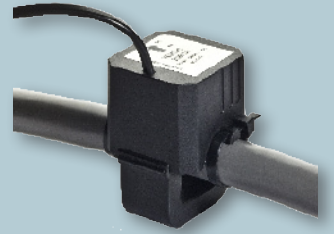
配电盘设备



Split CT - 钳形式电流互感器

- 最适用改造现有设备
- 安装十分简单
- 从 60 A 到 500 A
- 电缆直径 18 mm 和 28 mm

Split CT – 钳形式电流互感器



安装十分简单

DEIF的紧凑型钳形式电流互感器，Split CT，是目前市场上最简单和最容易使用的解决方案。

该型号特别适用于已经投入使用的设施，可以安全地在不切断电源的情况下安装。该型号安装时占用极少的工时，提供您极大的便利性和经济性。

一记清脆的“咔嚓”声，告诉您电流互感器已经被正确安装。两根抗紫外线扎带将互感器固定在初级导体上。

该电流互感器有不同的尺寸和从60 A至500 A不同的类型，电缆直径为18mm或28mm，带2m或3m的电缆。

钳形式电流互感器完美地匹配DEIF的能源管理理念和多种系类仪器。

SCT 200		
变比	等级 ¹⁾	负载
60/1 A	3	0.2 VA
100/1 A	3	0.2 VA

SCT 300		
变比	等级 ¹⁾	负载 ²⁾
150/5 A	1	0.3 VA
200/5 A	1	0.3 VA

SCT 400		
变比	等级 ¹⁾	负载 ²⁾
250/5 A	1	0.3 VA
300/5 A	1	0.3 VA
400/5 A	1	0.3 VA
500/5 A	1	0.3 VA

¹⁾ 精度等级符合IEC 60044-1 (从 5 到 120% In)

²⁾ SCT 200带5m长的电缆，SCT 300带2m长的电缆，SCT 400带3m长的电缆



-power in control-