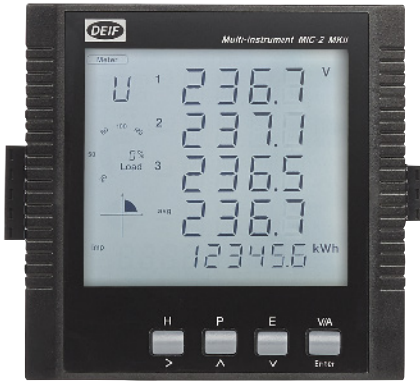


다중 계측기, MIC-2 MKII

인터넷을 통한 데이터 원격 액세스



다목적이고 직관적인 DEIF의 다중 계측기 MIC-2 MKII는 모든 유형의 전력 시스템을 모니터링하고 분석하는 데 완벽하게 적합합니다.

MIC-2 MKII는 에너지 시스템의 최적화를 돕습니다. 단일 저전압에서 다중 고전압 응용분야까지 모든 응용장비를 기록할 수 있는 이 견고한 장치는 SCADA 시스템에 대한 완전한 개요를 제공합니다.

2상 또는 3상 전기 에너지 유통 네트워크에서 대부분의 전기량을 위한 마이크로 프로세서 기반 측정 장치로서 내장된 대형 LCD 화면에 판독값이 표시됩니다.

Ethernet TCP/IP 모듈이 장착된 이 장치는 Modbus 데이터에 대한 직접 액세스를 제공하며, 표준 브라우저를 통해 원격으로 쉽게 액세스할 수 있습니다.

KWh 카운터 재설정 및 설정 변경은 암호로 보호될 수 있으며, DEIF의 무료 유틸리티 소프트웨어를 사용하여 대부분의 애플리케이션에 적합하도록 장치를 쉽고 빠르게 구성할 수 있습니다.

MIC-2 MKII 특징

- ▶ 전압, 전류/유효/무효 및 피상 전력, 주파수, 에너지 kWh/kVarh, PF, THD, 수요 측정
- ▶ 모든 2상 및 3상 네트워크 구조에 사용
- ▶ 고품질 전력 분석에 적합
- ▶ 2차부터 63차까지 개별 고조파 측정
- ▶ 타임 스탬프로 최소/최대 통계
- ▶ 16개의 다른 변수로 맞춤 정의된 경보 설정
- ▶ RS-485 Modbus 통신
- ▶ 화이트 백라이트가 장착된 대형 LCD 스크린
- ▶ 옵션 통신 모듈
 - 이더넷(Modbus TCP, HTTP, SMTP)
 - Profibus DP
- ▶ 옵션 I/O 모듈
 - 계전기
 - 아날로그 I/O
 - 디지털 I/O
- ▶ 데이터 로깅 기능의 무료 유틸리티 소프트웨어
- ▶ 모든 주요 선급 협회의 형식 승인

MIC-2 MKII 형식 승인

