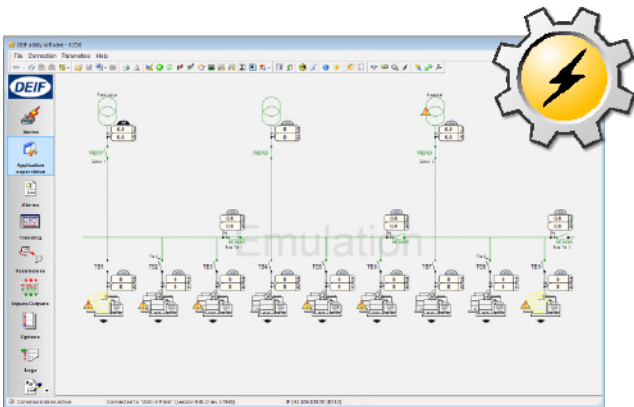


Logiciel utilitaire DEIF, USW-3

Paramétrer, mettre en service et surveiller générateurs et centrales



Le logiciel utilitaire de DEIF v.3 (USW-3) est un outil unique pour les ingénieurs, le personnel de service et les utilisateurs qui sert à configurer et contrôler un ou plusieurs générateurs interconnectés, disponible en téléchargement gratuit sur www.deif.fr.

Facile à installer, ce logiciel généraliste est immédiatement utilisable par communication Ethernet ou câble USB pour configurer, mettre en service, et contrôler aussi bien des générateurs individuels que des centrales jusqu'à 256 unités.

Cet utilitaire est compatible avec toute une gamme de contrôleurs DEIF. Il s'adapte facilement aux capacités des appareils connectés et a été conçu pour être polyvalent.

M-Logic permet une logique de personnalisation poussée avec la possibilité d'évaluer jusqu'à 40 expressions logiques, y compris par exemple le paramétrage du niveau d'accès utilisateur, et propose également des fonctions innovantes de paramétrage de pré-installation et d'émulation de conception de centrale.

L'USW-3, qui inclut une vaste gamme de fonctions, telles qu'une vue d'ensemble des alarmes, des températures de refroidissement, des valeurs de la centrale, de la consommation de carburant, est aussi un outil intuitif et facile à utiliser au quotidien.

USW-3 : conception et mise en Service

- ▶ Outil graphique pour schéma unifilaire de centrale
- ▶ Régler les paramètres du contrôleur et configurer la logique avancée
- ▶ Configuration des E/S du contrôleur et des E/S du matériel externe
- ▶ Traduction des messages de l'affichage du contrôleur
- ▶ Configuration à touches de l'AOP
- ▶ Mise à jour du firmware du contrôleur
- ▶ Configuration de la sécurité et des accès
- ▶ Sauvegarde/restauration sur fichiers de toute la configuration de la centrale

USW-3 : surveillance/ contrôle

- ▶ Plateforme utilisateur pour la Solution d'Émulation
- ▶ Visualiser le comportement dynamique de la centrale et des générateurs individuels
- ▶ Afficher toutes les données moteur
- ▶ Afficher de toutes les données électriques
- ▶ Surveiller le comportement dynamique des mesures
- ▶ Afficher la consommation de carburant et la production d'énergie
- ▶ Émuler divers événements externes
- ▶ Surveiller les alarmes

USW-3 : Généralités

- ▶ Localisation en anglais, russe, et chinois
- ▶ Connexion aux contrôleurs par USB, RS485 ou TCP/IP

