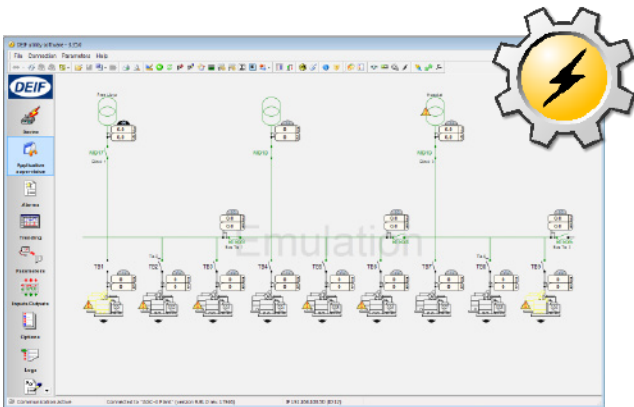


Utility Software de DEIF, USW-3

Configurar, poner en servicio y supervisar grupos electrógenos y plantas generadoras



El Utility Software v.3 (USW-3) de DEIF es una herramienta singular para ingenieros, personal de servicio y usuarios finales para poder configurar y supervisar uno o varios controladores de grupo electrógeno interconectados, disponible para su descarga gratuita en www.deif.com.

Este software de uso general, de fácil instalación, funciona, en su versión estándar, utilizando comunicación mediante un cable Ethernet o USB para configurar, poner en servicio y supervisar tanto grupos electrógenos como plantas generadoras integradas por hasta 256 unidades.

Esta utilidad de software es compatible con una serie de controladores de DEIF; se adapta fácilmente a las prestaciones de los dispositivos conectados y se ha concebido con miras a la versatilidad.

M-Logic permite una personalización compleja de la lógica con la configuración y evaluación de hasta 40 expresiones lógicas, incluida la configuración de instancias de acceso a nivel de usuario y se caracteriza por una configuración y emulación innovadoras del diseño de la planta previas a la instalación.

Incorporando numerosas funcionalidades que incluyen descripciones generales de alarmas, temperaturas del refrigerante, valores de planta y consumo de combustible, el USW-3 es también una herramienta intuitiva de fácil uso para usuarios finales que deseen manejarla a diario.

USW-3: diseño y puesta en servicio

- ▶ Herramienta gráfica para esquema unifilar de planta
- ▶ Configure los parámetros del controlador y configure la lógica avanzada
- ▶ Configurar las E/S del controlador y los equipos de E/S externos
- ▶ Traducción de textos de pantalla del controlador
- ▶ Configuración de botones del panel AOP
- ▶ Actualización del firmware del controlador
- ▶ Configuración de seguridad y de acceso
- ▶ Guardar/restaurar la configuración de toda la planta en archivos

USW-3: monitoreo/supervisión

- ▶ Plataforma de usuario para soluciones de emulación
- ▶ Visualizar el comportamiento dinámico de la planta y los distintos grupos electrógenos
- ▶ Mostrar todos los datos de motores de combustión
- ▶ Mostrar todos los datos eléctricos
- ▶ Monitorear el comportamiento dinámico de las mediciones
- ▶ Visualizar el consumo de combustible y la producción de potencia
- ▶ Emular varios eventos externos
- ▶ Monitoreo de alarmas

USW-3: general

- ▶ Localizado en inglés, ruso y chino
- ▶ Se conecta vía USB, RS485 o TCP/IP a los controladores

