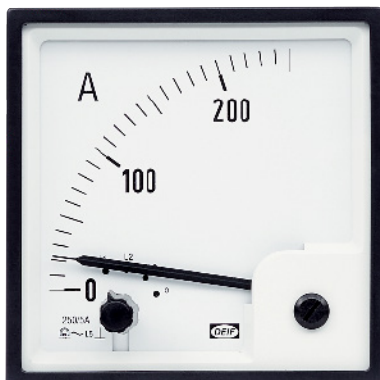


# Ampèremètre avec Commutateur Intégré, VDQ96-sw

Mesure d'intensité entre phases avec gain de temps et d'espace



Le VDQ96-sw a été conçu pour faire gagner aux tableaux de l'espace et du temps d'installation et ne nécessite pas l'installation d'un commutateur standard.

Cet instrument mesure les intensités entre phases et n'est disponible qu'au format 96 mm.

## Caractéristiques du VDQ96-sw

- ▶ Classe de précision : 1,5
- ▶ Plage de mouvement de l'aiguille : 90°
- ▶ IP52
- ▶ Échelle personnalisée et interchangeable disponible pour 90°
- ▶ Plage de mesure : 0 à 1 A, 0 à 5 A ou provenant d'un transformateur d'intensité

## Homologations de type du VDQ96-sw



[www.deif.fr](http://www.deif.fr)