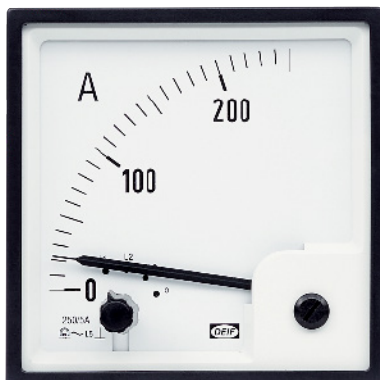


内蔵スイッチ付き電流計、VDQ96-sw スペースと時間の節約になる相間電流の測定



VDQ96-swは配電盤メーカーのスペースや設置時間を節約するために設計され、通常の切替スイッチの設置は必要ありません。

本測定器は相間電流を測定し、96 mmサイズでのみ提供しています。

VDQ96-swの特長

- ▶ 精度等級： 1.5
- ▶ 90° ポインター偏向
- ▶ IP52
- ▶ 90° に対応するカスタマイズ済みの交換可能なスケール
- ▶ 測定範囲： 0～ 1 A、0～ 5 A、または現在の変圧器から

VDQ96-sw型式承認

