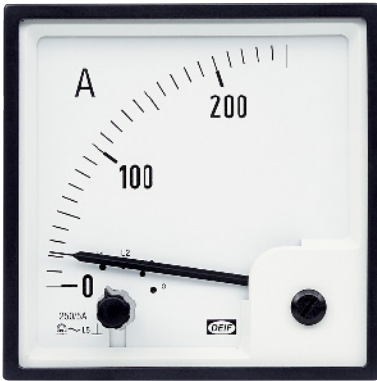


# 스위치 내장 전압계/전류계, VDQ96-sw

## 공간 및 시간 절약 위상 대 위상 전류 측정



VDQ96-sw는 스위치 보드 제작자의 공간과 설치 시간을 절약하도록 설계되었으며, 일반 선택 스위치를 설치할 필요가 없습니다.

이 계기는 위상 대 위상 전류를 측정할 수 있으며 96mm 크기로만 사용할 수 있습니다.

### VDQ96-sw의 기능

- ▶ 정밀도 등급: 1.5
- ▶ 90° 포인터 편향
- ▶ IP52
- ▶ 90°에 대해 맞춤 및 교환 가능한 스케일
- ▶ 측정 범위: 0 ~ 1 A, 0 ~ 5 A 또는 변류기로부터

### VDQ96-sw 형식 승인

