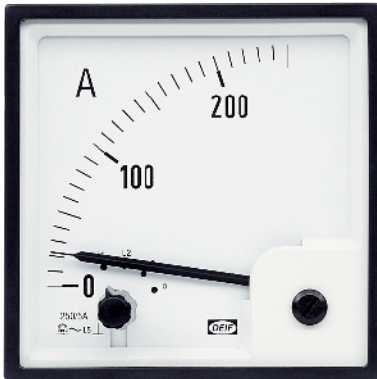


Amperímetro de c.a. con conmutador

Medición de corriente entre fases con ahorro de espacio y tiempo



El Vdq96-sw se ha concebido para brindar a los cuadristas (constructores de cuadros eléctricos) la posibilidad de ahorrar espacio y tiempo de instalación y no requieren instalar el típico interruptor selector.

Estos instrumentos miden corrientes entre fases y están disponibles únicamente en el tamaño de 96 mm.

Características del Vdq96-sw

- ▶ Clase de precisión: 1.5
- ▶ Margen de oscilación de la aguja 90 °
- ▶ IP52
- ▶ Escala personalizable e intercambiable disponible para 90 °
- ▶ Rango de medida: 0 hasta 1 A, 0 hasta 5 A o desde el (los) transformador(es) de intensidad

