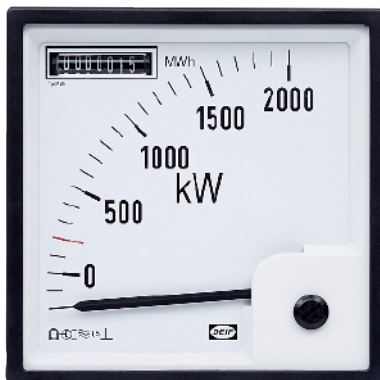


kWh カウンターと電力計との組み合わせ

消費電力または生産した電力エネルギーを登録&保持



kWh カウンターは消費電力または生産した電力エネルギー用です。これらはマイクロプロセッサ制御で、供給電圧に障害が出た場合に読み取り値を保持する、7桁の電気機械カウンターが搭載されています。

一般的な特長

- ▶ 精度等級1.0 (EN 62053-21)
- ▶ 単相および三相ネットワーク用
- ▶ パルス出力 (SO) のマイクロプロセッサ制御計測器
- ▶ 同時に2つの量が測定可 (型式WQR96 MKIIを除く)
- ▶ スケール : カスタマイズ済みの交換可能なスケール
- ▶ 60 ~ 400 V AC補助電源供給

バリエーション

特長

WQR96 MKII	1個の7桁のメーター (kWh または kvarh)。 1パルス出力。
WQ2R96 MKII	2個の7桁のメーター(kWh および kvarh)。 2個のパルス出力。
WQR96-x MKII	1個の7桁のメーター (kWh または kvarh)& 90°インジケータ。1パルス出力。
WQR96-c MKII	1個の7桁のメーター (kWh または kvarh)& 240°インジケータ。1パルス出力。

モデルの概要



WQR96 MKII



WQ2R96 MKII



WQR96-x MKII



WQR96-C MKII



www.deif.jp