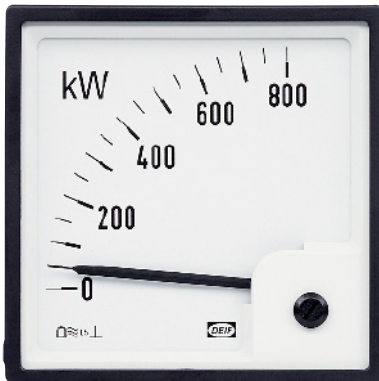


電力計

電力または無効電力を測定



WQは、可動コイルの動きと内蔵された電力トランスデューサーまたは無効電力トランスデューサーを使用して電力または無効電力を測定します。

単相または3相ネットワークで電力を測定するトランスデューサーPCBは、可動コイル形計器に渡されるDC電流に信号を変換します。

DEIF WQには高度の過渡保護が備わり、Q96 mmとQ144 mmの2種類が揃っています。

WQの特長

- ▶ 精度等級1.5
- ▶ 90°および240°ポインター偏向
- ▶ IP52保護（リクエストによりIP54も可能）
- ▶ 測定電圧：100～110～127～220～230～240～380～400～415～440 V AC
- ▶ 測定範囲：周波数：45～65 Hz
- ▶ 電流の測定：直接、C.T./-1 Aか-/5 Aから
- ▶ スケール：90°に対応するカスタマイズ済みの交換可能なスケール



www.deif.jp