

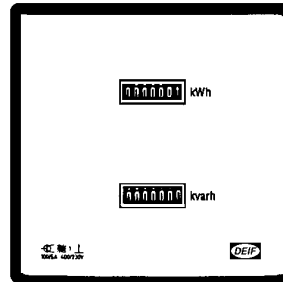
Compteurs d'énergie

Types WQR96, WQ2R96, WQR96-x, WQR96-c

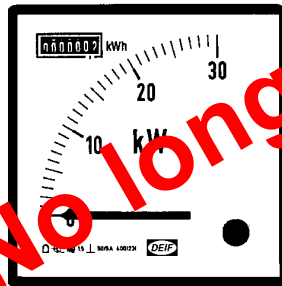
4921210127E



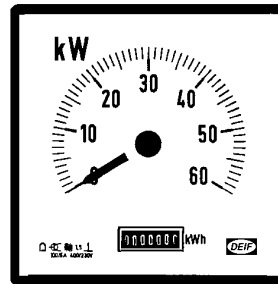
WQR96



WQ2R96



WQR96-x



WQR96-c

No longer for sale

- *Précision de classe 1*
- *Pour réseaux mono- et triphasés*
- *Contrôle par micro-processeur, sortie à impulsions*
- *Mesure simultanée de deux valeurs (sauf type WQR96)*
- *Boîtier standard DIN Q96*

Application

Les compteurs d'énergie de type WQR et WQ2R sont destinés à mesurer l'énergie dans les réseaux mono- et triphasés, avec une précision de mesure de classe 1 de l'énergie importée ou exportée. Ces compteurs sont contrôlés par un microprocesseur et équipés d'un compteur électromécanique à 7 chiffres qui s'arrête en cas de défaillance de la tension d'alimentation. Les compteurs sont en outre dotés de 1 ou 2 sorties à impulsions. Ils peuvent s'adapter aux transformateurs d'intensité utilisés.

WQR96 Compteur avec un registre à 7 chiffres et une sortie à impulsions pour la mesure d'un seul type d'énergie (kWh ou kVAh).

WQ2R96 Compteur avec deux registres et deux sorties à impulsions pour la mesure de deux types d'énergie (kWh et kVAh importés ou exportés).

WQR96-x Compteur comprenant un registre à 7 chiffres, une sortie à impulsions pour la mesure d'énergie (kWh ou kVAh) et un cadran sur 90° indiquant simultanément la puissance instantanée (active ou réactive).

WQR96-c Compteur comprenant un registre à 7 chiffres, une sortie à impulsions pour la mesure d'énergie (kWh ou kVAh) et un cadran sur 240° indiquant simultanément la puissance instantanée (active ou réactive).

Tous les types peuvent être fournis pour réseaux mono-ou triphasés, avec ou sans neutre, avec charge équilibrée ou déséquilibrée.

Spécifications techniques

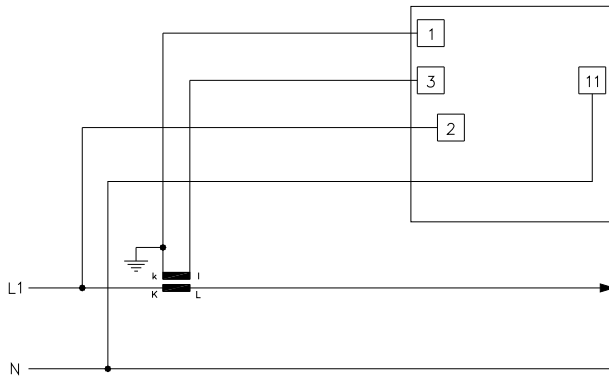
Précision:	énergie puissance	Classe 1.0 (-10...15...30...55°C), selon EN 61036 et IEC 1036. ± 1.5% de l'échelle
Fréquence:		45...65 Hz. Fréquence nominale: 50 Hz ou 60 Hz
Intensité de mesure:		Transformateur d'intensité -/1 A ou -/5 A. Intensité max. 1.6 I _n . Consommation: < 0.1 VA.
Tension de mesure:		Standard: 57-100-230-400V AC ±20%. Consommation: < 3 VA.
Surcharges:	intensités	3 x I _n , sans interruption, 25 x I _n pendant 3 s 50 x I _n pendant 1 s
	tensions	1.2 x U _n
Sorties relais:		Capacité des contacts: 250 V / 6 A – 50 Hz. Puissance de commutation max. 1500 VA. 1, 10 ou 100 impulsions par kWh (ou MWh). Max. 4000 impulsions par heure. Durée d'impulsion: 100 ms.
Compteur électromécanique:		7 chiffres, d 4 x 1.2 mm
Température:		-10...55°C (nominale) -20...60°C (fonctionnement) -25...65°C (stockage)
Environnement:		Classe JVF, selon DIN 40040
EMC:		Selon EN 50081-1/2 et EN 50082-1/2
Sécurité:		Selon IEC 1010-1. Installation cat. II, 600V. Installation cat. III, 300V. Degré de pollution 2.
Matériaux:		Toutes les parties en plastique sont auto-extinguibles selon UL94 (V0)
Branchements:		Sortie relais: max. 1 mm ²
Protection:		Façade: IP52, bornes: IP00, selon EN 60529 et IEC 529

Variantes disponibles

Type	Variante	Description	N° d'article.	Note
WQR96	01	Compteur kWh, encastré, un compteur à 7 chiffres et une sortie à impulsions	2963060940-01	-
WQ2R96	01	Compteurs kWh, encastrés, deux compteurs à 7 chiffres et deux sorties à impulsions	2963110920-01	-
WQR96-X	01	Compteur kWh, encastré, Compteur de puissance 90°, 7 chiffres, sortie à impulsions	2963060920-01	-
WQR96-C	01	Compteur kWh, encastré, Compteur de puissance 240°, 7 chiffres, sortie à impulsions	2963060930-01	-

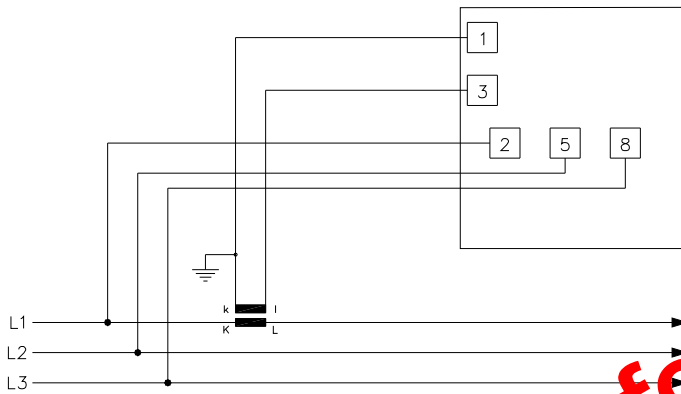
Branchements

Réseaux monophasés



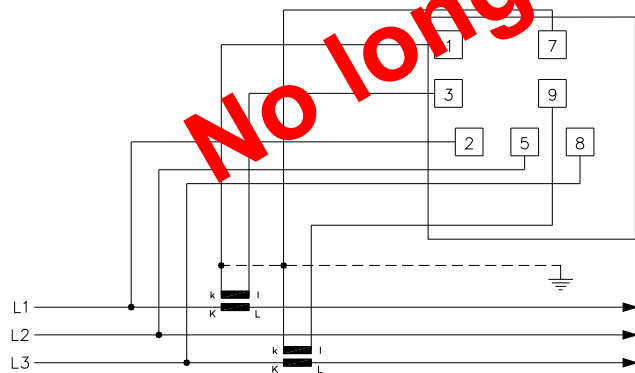
(Branchement 1W) WQR96, WQ2R96, WQR96-x, WQR96-c

Réseaux triphasés 3 fils, charge équilibrée



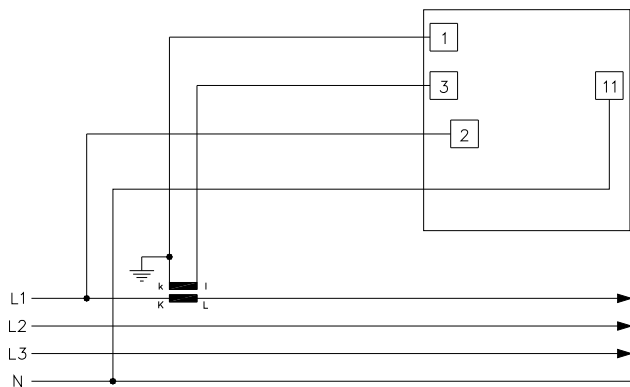
(Branchement 1W3) WQR96, WQ2R96, WQR96-x, WQR96-c

Réseaux triphasés 3 fils, charge déséquilibrée



(Branchement 2W3) WQR96, WQ2R96, WQR96-x, WQR96-c

Réseaux triphasés 4 fils, charge équilibrée

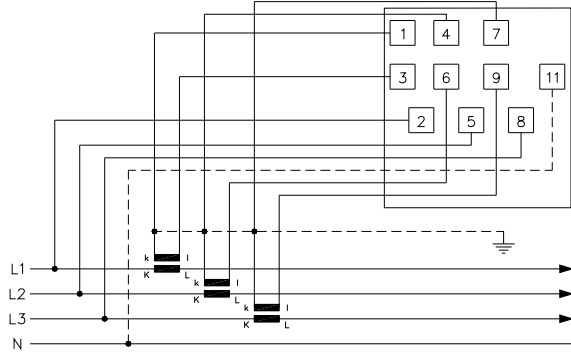


(Branchement 1W4) WQR96, WQ2R96, WQR96-x, WQR96-c

No longer for sale

Branchements (suite)

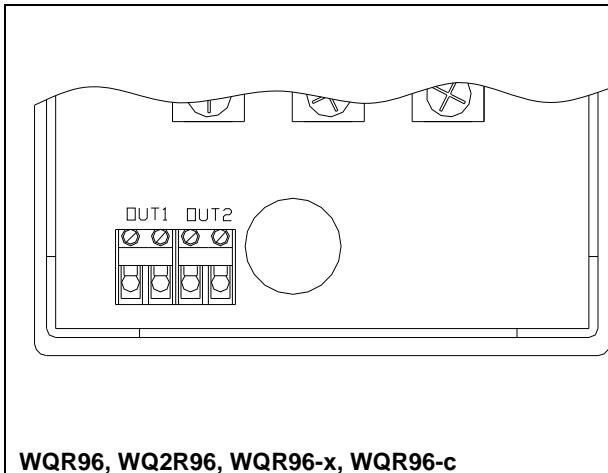
Réseaux triphasés 4 fils, charge déséquilibrée



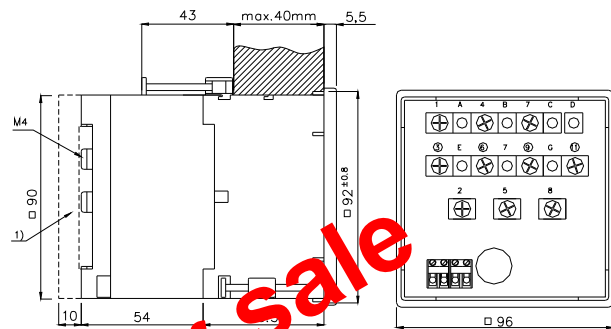
(Branchement 3W4) WQR96, WQ2R96, WQR96-x, WQR96-c

Tension auxiliaire/branchements en sortie

Dimensions



WQR96, WQ2R96, WQR96-x, WQR96-c



1) Couverture de protection

Poids: en fonction de 0,500 kg

WQR96, WQ2R96, WQR96-x, WQR96-c

Spécifications de la commande

WQR96/WQ2R96:

Type	Branch.	Rapport TP	Rapport TC	Registre(s)	Relais 1	Relais 2
Exemples:						
WQR96	1W3	10,000/100 V	100/1 A	10p/mVArh	10p/mVArh	-
WQ2R96	3W4	10,000/100 V	50/1 A	1p/MWh E*/MWh I*	1p/Mwh	1p/Mwh

WQR96-x/WQR96-c:

Type	Branch.	Rapport TP	Rapport TC	Registre	Relais 1	Echelle
Exemples:						
WQR96-x	3W4	10,000/400V	100/5 A	10p/MWh	10p/MWh	0...2 MW
WQR96-c	3W4	10,000/100V	200/5 A	1p/MWh	1p/MWh	0...4 MW

* E = énergie exportée

I = énergie importée

Notes: p = impulsions; en l'absence de TP, la durée d'impulsion est normalement de 1, 10 ou 100p/kWh/kVArh

En raison du développement continu de notre entreprise, nous nous réservons le droit de fournir un matériel pouvant différer de la description ci-dessus.



DEIF A/S, Frisenborgvej 33
DK-7800 Skive, Denmark

Tel.: +45 9614 9614, Fax: +45 9614 9615
E-mail: deif@deif.com, URL: www.deif.com

