



-power in control



FICHE TECHNIQUE



Résistances de mesure Plages 10 à 1 500 A 60 mV

- Dimensions conformément à DIN 43703
- Classe 0.5
- Gamme complète
- Versions standard de stock



DEIF A/S · Frisenborgvej 33 · DK-7800 Skive
Tél. : +45 9614 9614 · Fax : +45 9614 9615
info@deif.com · www.deif.com

N° document : 4921210104I
Version SW :

Précision

Classe 0.5 -10 à 55 °C CEI/EN 60051-1.

Installation

Le couple de serrage doit correspondre au raccord cuivre-cuivre de l'application.

Coefficient de température

0,05 %/10 °C. Le shunt est calibré à 75 % de In.

Surcharges

10 à 250 A 10 x In pendant 5 secondes
400 à 1 500 A 5 x In pendant 5 secondes

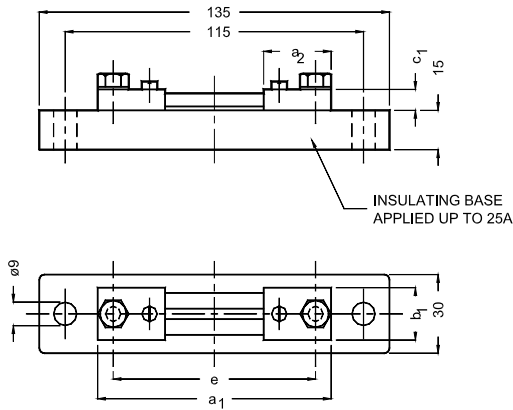


Illustration 1 – Forme A

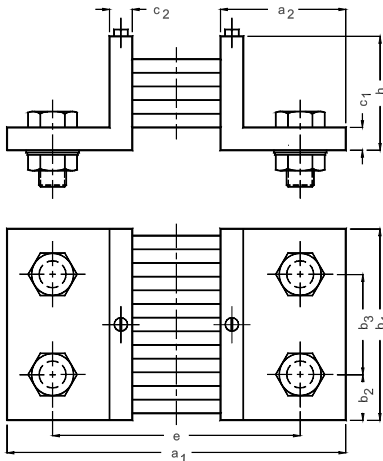


Illustration 2 – Forme B

Principal	Secondaire	Base isolante	
10 A	60 mV		Forme A
15 A	60 mV		
20 A	60 mV	Avec base	
25 A	60 mV		
30 A	60 mV	Avec base	
		Sans base	
40 A	60 mV	Avec base	
		Sans base	
50 A	60 mV	Avec base	
		Sans base	
60 A	60 mV	Avec base	
		Sans base	
75 A	60 mV	Avec base	
		Sans base	
80 A	60 mV	Avec base	
		Sans base	
100 A	60 mV	Avec base	
		Sans base	
150 A	60 mV	Avec base	
		Sans base	
200 A	60 mV		Forme B
250 A	60 mV		
400 A	60 mV		
500 A	60 mV		
600 A	60 mV	Sans base	
800 A	60 mV		
1000 A	60 mV		
1500 A	60 mV		

Tableau 1 - Versions

Forme	Forme A		Forme B					
	10-25 A	30-150 A	200-250 A	400-800 A	1000 A	1500 A		
a1	90	100	145		165			
a2	28	33	55		65			
b1	20		30	40	60	90		
b2			15	20	30	21		
b3						48		
c1	8		10					
c2			10					
e	78	80	105		115			
h			30					
Poids, kg (max.)	0,12 à 0,13		0,13	0,61	0,83 0,85	0,9	1,45	1,96

Tableau 2 - Dimensions

Spécifications pour les commandes

Exemple :	Résistance de mesure Résistance de mesure	Ampères, sans base 60 A, avec base
-----------	--	---------------------------------------

Due to our continuous development we reserve the right to supply equipment which may vary from the described.



DEIF A/S, Frisenborgvej 33
DK-7800 Skive, Denmark

Tel.: +45 9614 9614, Fax: +45 9614 9615
E-mail: deif@deif.com, URL: www.deif.com

