



-power in control



DATENBLATT



Shunt-Widerstände **Messbereiche 10 bis 1500 A 60 mV**

- Dimensionen nach DIN 43703
- Klasse 0,5
- Umfassendes Programm
- Standardversionen vorrätig



DEIF A/S · Frisenborgvej 33 · DK-7800 Skive
Tel.: +45 9614 9614 · Fax: +45 9614 9615
info@deif.com · www.deif.com

Dokument Nr.: 4921210042I
Ab SW-Version

Genauigkeit:

Class 0,5 -10 und 55°C IEC/EN 60051-1.

Installation:

Das Anzugsdrehmoment muss der Kupfer-Kupfer-Verbindung in der Anwendung folgen.

Temperaturkoeffizient:

0,05 %/10°C. Der Shunt wird bei 75% des In kalibriert.

Überlast:

10 bis 250 A 10 x In für 5 s.
400 bis 1500 A 5 x In für 5 s.

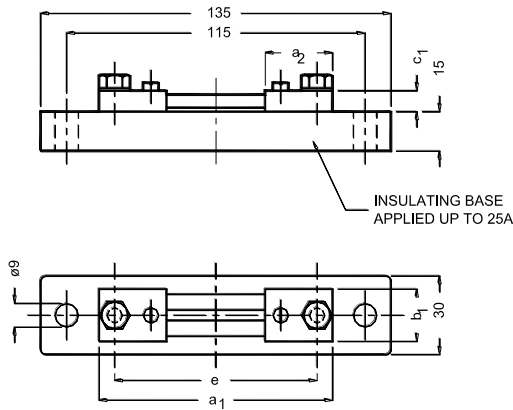


Bild 1 - Form A.

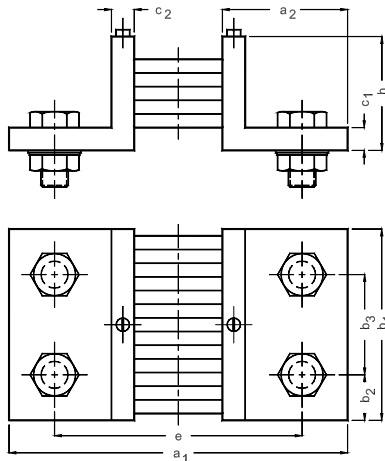


Bild 2 - Form B.

Primär	Sekundär	Isolationsbasis	
10 A	60 mV	Mit Basis	Form A
15 A	60 mV		
20 A	60 mV		
25 A	60 mV		
30 A	60 mV	Mit Basis	
		Ohne Basis	
40 A	60 mV	Mit Basis	
		Ohne Basis	
50 A	60 mV	Mit Basis	
		Ohne Basis	
60 A	60 mV	Mit Basis	
		Ohne Basis	
75 A	60 mV	Mit Basis	
		Ohne Basis	
80 A	60 mV	Mit Basis	
		Ohne Basis	
100 A	60 mV	Mit Basis	
		Ohne Basis	
150 A	60 mV	Mit Basis	
		Ohne Basis	
200 A	60 mV	Ohne Basis	Form B
250 A	60 mV		
400 A	60 mV		
500 A	60 mV		
600 A	60 mV		
800 A	60 mV		
1000 A	60 mV		
1500 A	60 mV		

Tabelle 1 - Varianten.

Form	Form A		Form B				
Ampere	10-25 A	30-150 A	200-250 A	400-800 A	1000 A	1500 A	
a1	90	100	145		165		
a2	28	33	55		65		
b1	20		30	40	60	90	
b2			15	20	30	21	
b3						48	
c1	8		10				
c2			10				
e	78	80	105		115		
h			30				
Gewicht (max.)	0,12 bis 0,13		0,13	0,61	0,83	1,45	1,96
					0,85	0,9	

Tabelle 2 - Abmessungen.

Bestelldaten

Beispiel:	Shunt-Widerstand Shunt-Widerstand	Amps, W/O Basis 60 A, mit Basis
-----------	--------------------------------------	------------------------------------

Due to our continuous development we reserve the right to supply equipment which may vary from the described.



DEIF A/S, Frisenborgvej 33
DK-7800 Skive, Denmark

Tel.: +45 9614 9614, Fax: +45 9614 9615
E-mail: deif@deif.com, URL: www.deif.com

