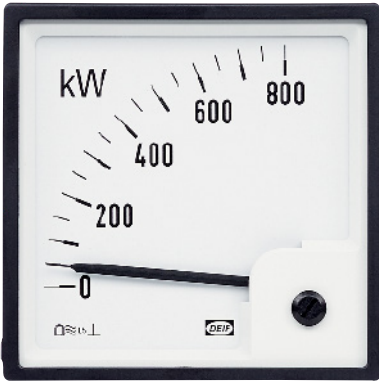


# 와트 또는 바 미터, WQ

## 전력 또는 무효 전력 측정



WQ는 가동 코일의 움직임과 내장된 와트 또는 바 변환기를 사용하여 전력 또는 무효 전력을 측정합니다.

단상 또는 3상 네트워크의 전력을 측정하는 변환기 PCB는 신호를 DC 전류로 변환하고, 이는 다시 가동 코일 계기로 공급됩니다.

DEIF WQ는 고수준의 과도상태 보호와 함께 출시되며, Q96 mm 및 Q144 mm 규격이 있습니다.

### WQ의 기능

- ▶ 1.5 정밀도 등급:
- ▶ 90° 및 240° 포인터 편향
- ▶ IP52 보호 (요청 시 IP54)
- ▶ 측정 전압: 100...110...127...220...230...240...380...400...415...440 V AC
- ▶ 측정 범위: 주파수: 45...65 Hz
- ▶ 전류 측정: 직접 또는 C.T./1 A or /5 A로부터
- ▶ 스케일: 90°에 대해 맞춤 및 교환 가능한 스케일

### WQ 형식 승인

