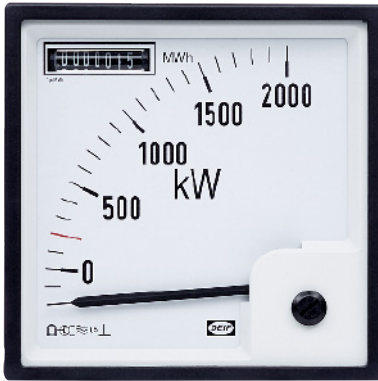


복합 kWh 카운터 및 전력계

소비되거나 생성된 전기 에너지를 등록 및 유지



kWh 카운터는 소비되거나 생성된 전기 에너지를 등록하는 데 사용됩니다. 이 장치는 마이크로 프로세서로 제어되며 공급 전압에 오류가 발생 시 판독값을 저장하는 7자리 전자기계식 카운터를 갖추고 있습니다.

일반적인 기능

- ▶ 1.0 정밀도 등급 (EN 62053-21)
- ▶ 단상 및 3상 네트워크용
- ▶ 마이크로프로세서로 제어되는 미터(펄스 출력(SO) 포함)
- ▶ 두 개의 양을 동시에 측정(유형 WQR96 MKII 제외)
- ▶ 스케일: 맞춤 및 교환 가능한 스케일
- ▶ 60 ~ 400 V AC 보조 전원 공급 장치

기종

기능

WQR96 MKII	1개의 7자리 등록기(kWh 또는 kvarh). 하나의 펄스 출력
WQ2R96 MKII	2개의 7자리 등록기(kWh 또는 kvarh). 두 개의 펄스 출력
WQR96-x MKII	1개의 7자리 등록(kWh 또는 kvarh) 및 90° 표시. 하나의 펄스 출력
WQR96-c MKII	1개의 7자리 등록(kWh 또는 kvarh) 및 240° 표시. 하나의 펄스 출력

기종 개요



WQR96 MKII



WQ2R96 MKII



WQR96-x MKII



WQR96-C MKII

