



-power in control

船舶控制技术



发动机控制单元，ECU 100
发电机组控制单元，GCU 100

- 发动机控制与保护
- 应急发电机组控制
- LCD显示
- 多个通讯接口
- 集成仿真软件解决方案

发动机控制单元, ECU 100 发电机组控制单元, GCU 100

应用

DEIF新的嵌入式面板安装、紧凑型控制器——发动机控制单元ECU 100和发电机组控制单元GCU 100, 性能优异、使用寿命长, 在严苛的海事环境中依然能够稳定运行。

本产品坚固稳定, 具有保护、监测和控制功能, 带液晶显示, 可准确显示测量值和报警信息, 可用于船用发动机和发电机组的基本控制、监测和保护。 GCU 100也具有发电机和母排的三相交流电压测量线路, 可以包含发电机保护和开关处理功能。

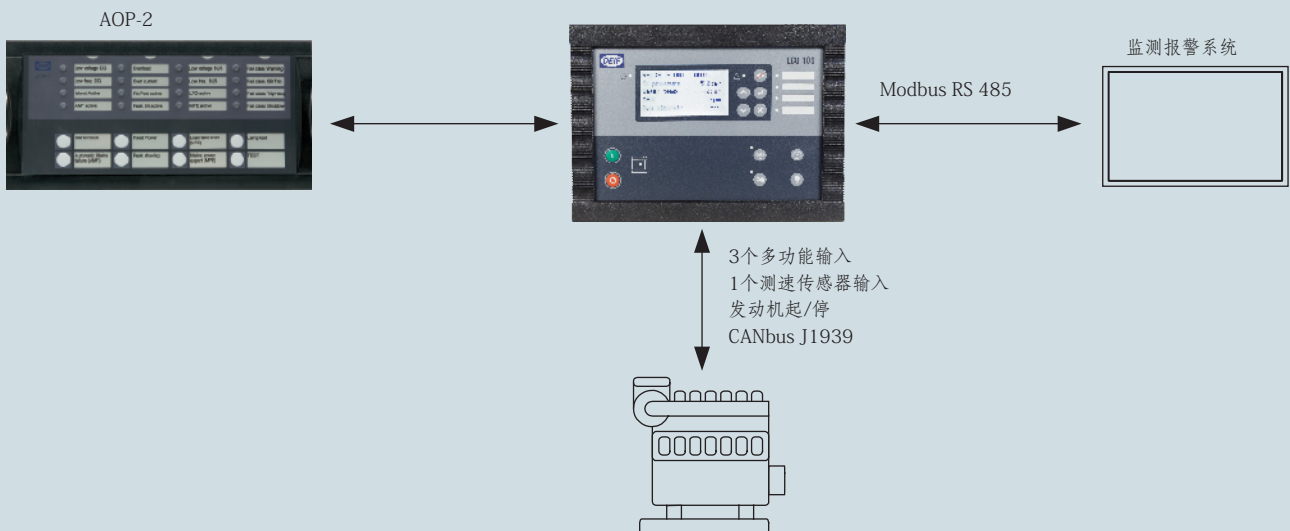
带自动断电检测和发电机组起动功能, CGU 113可用于应急发电机组控制: 当主网母排上恢复供电后, 本单元能够自动切换回主网母排供电并停止应急发电机组。



附加操作面板AOP-2安装简单, 可满足远程控制、监测和状态指示的更高要求。

平台	ECU 100		GCU 100	
主要功能	ECU 110	GCU 111	GCU 112	GCU 113
发动机起/停	×	×	×	×
发动机监测与保护	×	×	×	×
CANbus发动机通讯, J1939	×	×	×	×
Modbus通讯, RS485	×	×	×	×
可编程逻辑, M-logic	×	×	×	×
附加操作面板, AOP-2	×	×	×	×
多种语言支持	×	×	×	×
事件和报警日志	×	×	×	×
IP 65 (带密封圈)	×	×	×	×
集成仿真软件解决方案	×	×	×	×
发电机监测和保护		×	×	×
发电机开关控制			×	×
应急发电机组控制				×

ECU 110标准应用的原理图



发动机控制单元, ECU 100 发电机组控制单元, GCU 100

功能强大的M-logic

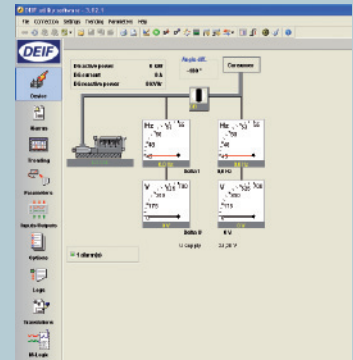
本单元可与M-logic配合使用, 帮您实现满足不同输入和输出的特定功能或逻辑条件, 以及满足您要求的特定程序。

优异的品质

ECU 100和GCU 100使用的元器件皆来自成熟、稳定的硬件平台。为了确保其稳定性、可靠性和耐用性方面保持市场领先的水平, 控制器经过了严苛的测试程序, 通过并高于船用认证标准。DEIF的测试程序包括极端温度测试、防撞击和震动测试、以及老化试验 (HALT)。

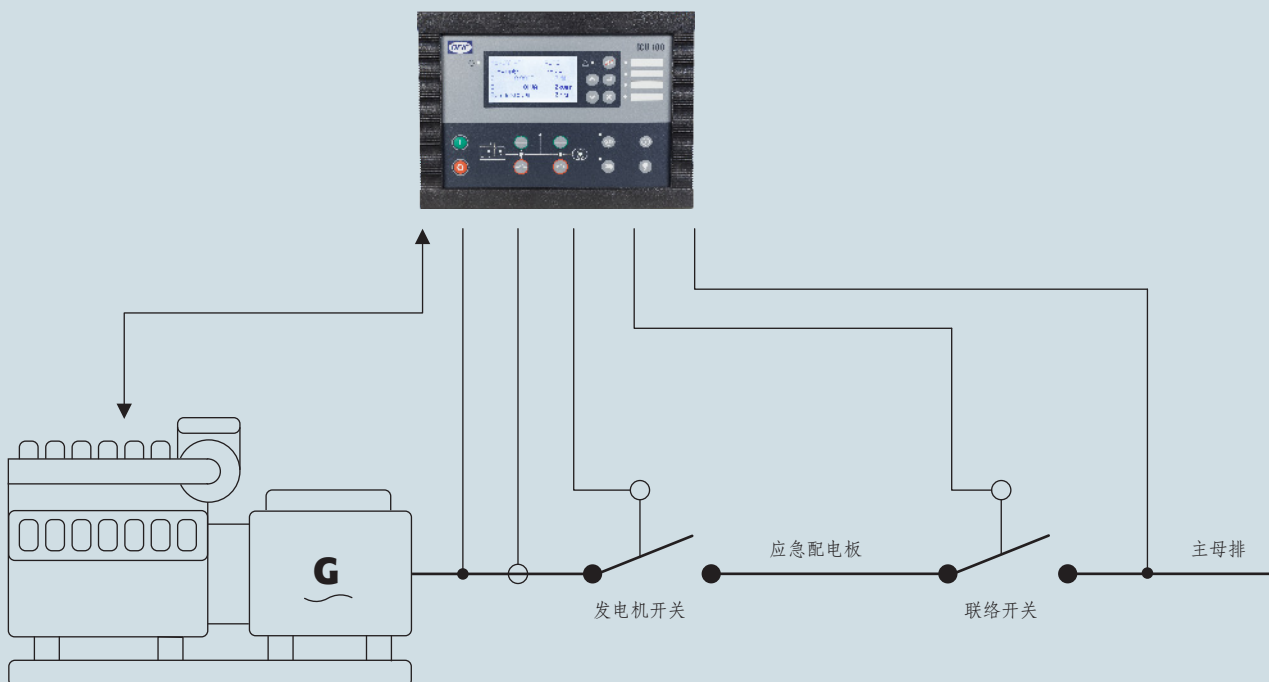
认证

ECU 100和GCU 100都通过了第三方产品安全认证机构UL的认证, 主要船级社的船用认证也正在申请中。



DEIF调试和操作用USW软件, 可从www.deif.com免费下载。

GCU 113用于主母排断电自启动、发电机开关处理和恢复供电后转回至主网母排供电功能的应急发电机组控制的原理图



DEIF 自1933年成立至今，已有近80年的历史。今天，DEIF活跃在发动机和发电机组控制、桥楼仪表、配电盘仪表和可再生能源控制领域的国际市场中。

我们的目标是巩固并提升我们在所从事的领域中最值得信任的供应商的地位。为此，DEIF将继续提供给我们的客户：高品质的产品、优异的性能及具有竞争力的价格。



-power in control

丹控电器贸易（上海）有限公司 · 上海浦东新区龙东大道3000号8号楼206室 · 电话:+86 21 6879 6200 · 电子邮箱:sales@deifchina.com,网址:www.deif.cn
DEIF Electrical (Shanghai) Co., Ltd. · Tel.: +86 21 68796200 · sales@deifchina.com · www.deif.cn