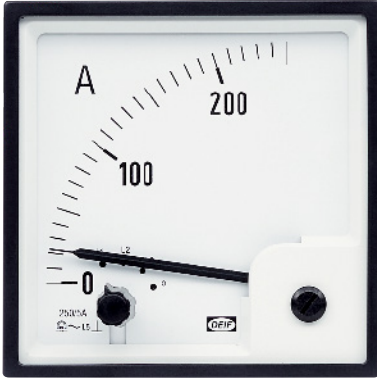


电流表，带内置开关VDQ96-sw

线电流测量，节约空间和时间



VDQ96-sw 经专门设计不需要安装选择开关，可为配电箱生产商节省空间和安装时间。

该仪表可测量交流线电流，仅提供96 mm尺寸。

VDQ96-sw 的特点

- ▶ 精度等级：1.5
- ▶ 指针偏转角90°
- ▶ IP52
- ▶ 90° 表可定制和更换表盘
- ▶ 测量范围：0-1 A、0-5 A 或根据电流互感器

VDQ96-sw 获得的型式认证

