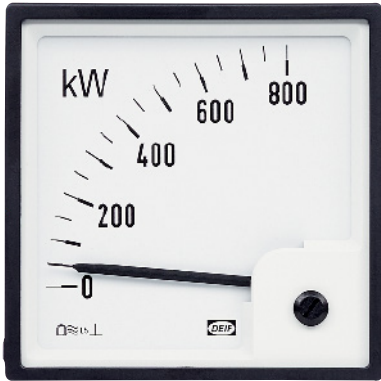


有功或无功表 WQ

测量有功功率或无功功率



WQ使用动圈移动和内置型电子有功或无功变送器，来测量有功或无功功率。

变送器PCB能够测量单相或三相网络中的功率，把信号转换成直流电流，然后再反馈至动圈式仪表。

DEIF WQ 具有很强的短时保护功能，现有尺寸：Q96 mm和Q144 mm。

WQ的特点

- ▶ 精度等级：1.5
- ▶ 指针偏转角：90° 和 240°
- ▶ 防护等级IP52（如需要，可做到IP54）
- ▶ 测量电压：100…110…127…220…230…240…380…400…415…440 V 交流电
- ▶ 测量范围：频率：45…65 Hz
- ▶ 测量电流：直接测量或来自电流互感器-/1 A或-/5A
- ▶ 表盘：90° 表可定制和更换表盘

WQ获得的型式认证

