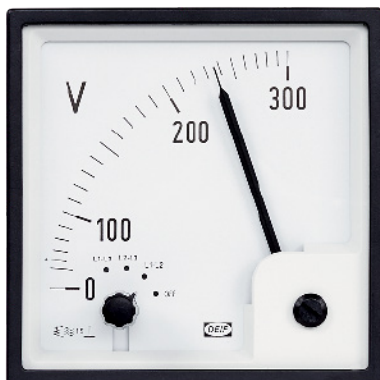


内蔵スイッチ付き二次電圧計、EQ96-sw4

スペースと時間の節約になる相間電圧測定



EQ96-sw4は配電盤メーカーのスペースや設置時間を節約するために設計され、通常の切替スイッチの設置は必要ありません。

本測定器はAC相間電圧を測定し、96 mmサイズでのみ提供しています。

EQ96-sw4の特長

- ▶ 精度等級： 1.5
- ▶ 90° ポインター偏向
- ▶ IP52保護
- ▶ 周波数： 40～60 Hz
- ▶ スケール： 0から 300 V、0から 500 V、0から 600 V、120 V (VT - x/100 V用)、132 V (VT - x/110 V用)

EQ96-sw4型式承認

