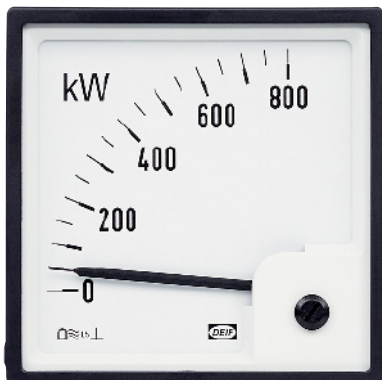


電力計または無効電力量計、WQ 電力または無効電力を測定



WQは、可動コイルの動きと内蔵された電力トランスデューサーまたは無効電力トランスデューサーを使用して電力または無効電力を測定します。

単相または3相ネットワークで電力を測定するトランスデューサーPCBは、可動コイル形計器に渡されるDC電流に信号を変換します。

DEIF WQには高度の過渡保護が備わり、Q96 mmとQ144 mmの2種類が揃っています。

WQの特長

- ▶ 精度等級1.5
- ▶ 90° および240° ポインター偏向
- ▶ IP52保護（リクエストによりIP54も可能）
- ▶ 測定電圧：100…110…127…220…230…240…380…400…415…440 V AC
- ▶ 測定範囲：周波数：45…65 Hz
- ▶ 電流の測定：直接、C.T. -/1 Aか-/5 Aから
- ▶ スケール：90° に対応するカスタマイズ済みの交換可能なスケール

WQ型式承認

